



漕代小学校だより



松阪市立漕代小学校 令和6年2月9日(水) NO.26

ホームページ <http://www.koishirosho.com>

E-mail: koishiro2es@matsusaka.ed.jp

校長 橋本 恵美子

探究学習の成果と課題

今年度からはじめた探究学習はどの学年もまとめに入っています。東部中校区の4年生以上の児童に、探究学習の5項目についてアンケートを実施しました。5項目は、6年生が4月に全国学力学習状況調査で行ったものと同じです。右に6年生の結果を比較して載せました。①②④の項目は、どれも肯定的な回答になり、自分自身の取り組みを高評価できています。

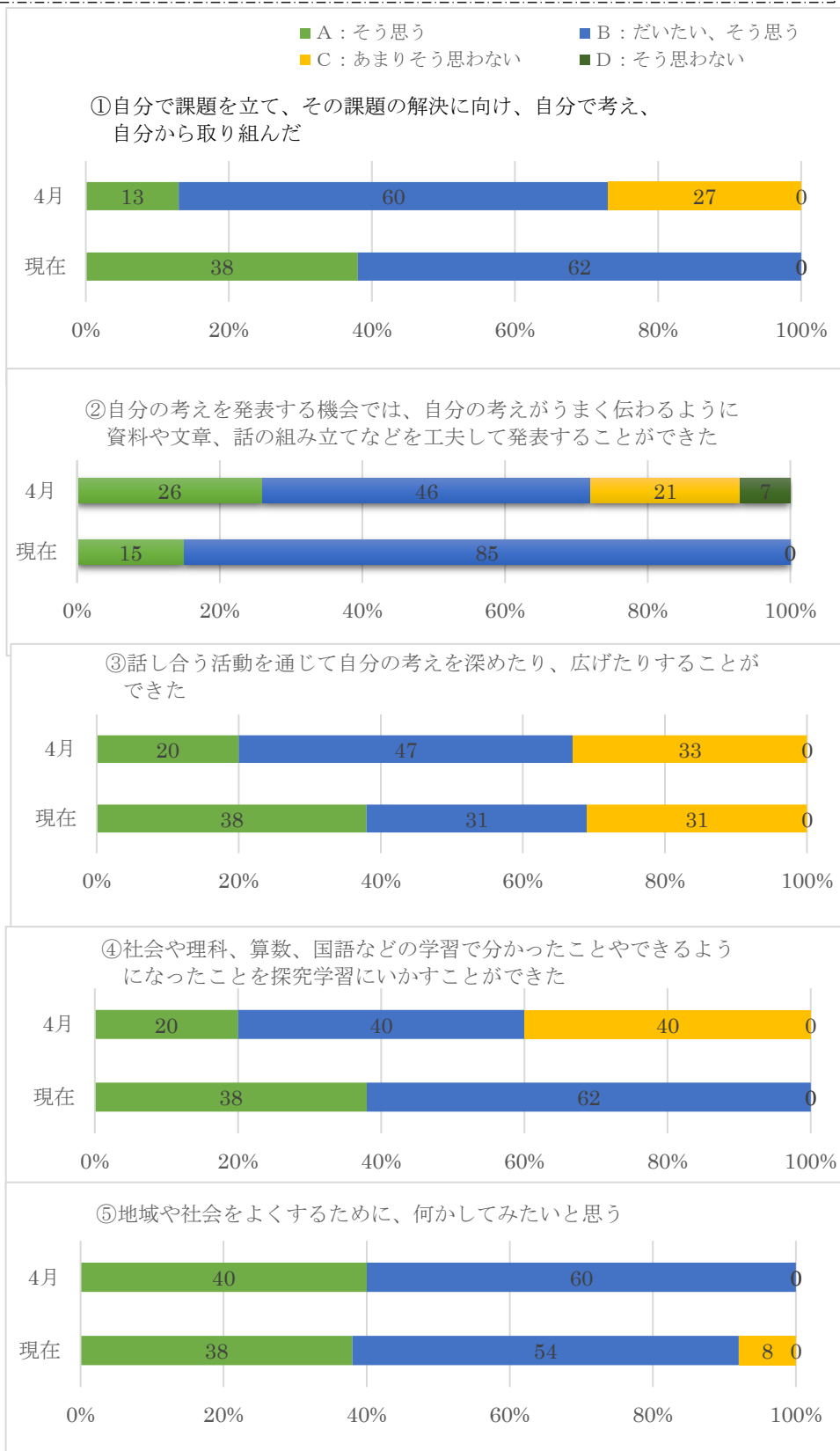
①では、地域教材を学ぶことが、学ぶ意欲を高め、児童自身が主体的に活動したことがうかがえます。

②では、12月に行われた6年生と中学生の探究発表会で、あまり知らない仲間に自分たちの考えを伝えるため、分かりやすく工夫して説明しようとする態度がみられました。それらの経験が、②の意識の変容へとつながったのでしょう。

③は、大きな変化はありません。ただ、本校の児童の弱みでもありません。今後はもっと、他校の子どもと本校の子ども、地域の人と子どもの対話を大切にし、じっくり考え、深く議論する学習場面をつくります。

④の結果は、予想以上の大きな成果だと考えます。今後も教科の授業で基礎基本の学力つけ、探究学習で、その学力をいかしたり、日常に応用できる力に変えていきます。

⑤から、素朴な疑問を大切にし、探究する喜び、分かる喜びにつながる探究学習を通して、地域を「身近に感じること」ととどめず、地域の課題を自分事としてとらえられる力の育成に引き続き取り組みます。



まごころ給食の野菜をいただきました。

稲木町 岡田賢一さん

目田町 田所順子さん

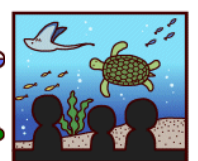
目田町 前田昌宏さん

伊勢場町 伊藤繁子さん

ありがとうございました。

3月の行事予定

| 日 | 曜 | 学校行事 |
|----|---|--------------------------------------|
| 1 | 金 | 卒業旅行（6年）、ALT 来校日 |
| 5 | 火 | こいこいチャレンジデー、探究学習発表（3年） |
| 6 | 水 | 町別下校 14:20、職員会議 |
| 7 | 木 | 二分の一成人式(4年)、学校保健委員会(5,6年)、アレルギー保護者面談 |
| 8 | 金 | EST 来校日、アレルギー保護者面談、定時退校日 |
| 11 | 月 | 登校指導・安全点検 |
| 12 | 火 | 校内運営委員会 |
| 13 | 水 | 委員会活動最終（6限目）、校内研修 |
| 15 | 金 | ALT 来校日、給食最終日、卒業式前日準備 |
| 18 | 月 | 卒業式 HC 来校日（午前）、ALT 来校日、EST 来校日 |
| 19 | 火 | 3限授業、町別下校 11:40、定時退校日 |
| 20 | 水 | 春分の日 |
| 21 | 木 | 3限授業、町別下校 11:40 |
| 22 | 金 | 3限授業、町別下校 11:40 |
| 25 | 月 | 後期 修了式、町別下校 11:30、職員会議 |
| 27 | 水 | 中学校区研究会議 |



【廊下掲示板】



↓ 5年生作品

↑ 3年生作品

↓ 4年生作品

↑ 5年生作品

